

Numer indeksu Lumag

29174 00 914 00


Kłoczek hamulcowy 29174 00 914 00 zaprojektowany został dla pneumatycznych hamulców tarczowych przeznaczonych do pojazdów użytkowych (ciężarówek, autokarów). Dedykowany do ciągników siodłowych marki **Renault Volvo** z zaciskami **Meritor ELSA 225-3**. Ten specyficzny zacisk wymaga dedykowanej mieszanki cierniej oraz odpowiedniej płytki nośnej. Konstrukcja płytki nośnej wykonana została w technologii dokładnego cięcia Fine Blanking[®] przez co kłoczek swobodnie operuje w jarzmie zacisku.

Materiał cierny niskomiedziowy **LU 914** jest **przyjazny środowisku naturalnemu**. Spełnia on najnowsze wymagania w zakresie redukcji szkodliwych substancji ze szczególnym uwzględnieniem redukcji miedzi oraz emisji pyłów do atmosfery (regulacja Better Brakes).

Pb	Cd	Cr	Hg	Cu <5,0%
Ołów	Kadm	Chrom	Rtęć	Miedź
Lead	Cadmium	Chromium	Mercury	Copper



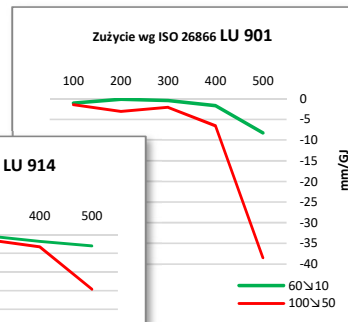
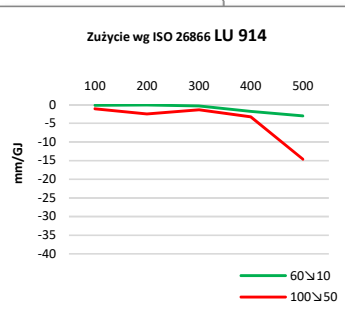
Klocki hamulcowe 29174 00 914 00 z materiału LU 914 zapewniają:

- ➔ **dłuższe przebiegi w km bez konieczności wymiany klocków**
- ➔ **lepszą współpracę na linii klockek - tarcza hamulcowa**
- ➔ **stabilny poziom skuteczności hamowania nawet w temperaturze 900° C**
- ➔ **wysoki komfort użytkowania dzięki zwiększonej odporności termicznej**
- ➔ **dbałość o środowisko naturalne**

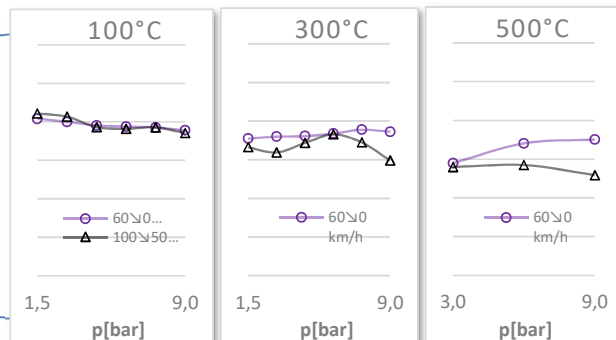
Dane techniczne dla testu ZUŻYCIOWEGO ISO 26866

Zacisk	Meritor ELSA 225-3
Siłownik hamulcowy	24"
Powierzchnia klocka cm ²	173
Obciążenie osi [kg]	10000
Promień dyn. Re [mm]	527
Promień tarcia re [mm]	173
	1389

dzięki zastosowaniu nowatorskich substancji udało nam się **obniżyć znacząco** **faktor zużycia klocków 29174** oraz tarczy


Dane techniczne dla testu SKUTECZNOŚCI HAMOWANIA ISO 26865

29174 wykazuje **wysoki poziom skuteczności hamowania** we wszystkich temperaturach pracy hamulca -> hamowanie z 60 km/h oraz 100 km/h



Informacje zawarte w tej karcie opierają się na dzisiejszym stanie naszej wiedzy, zostały opracowane na podstawie powołanych norm.